

POLITIQUE DE GESTION DES RESSOURCES HUMAINES DE TEMPO ONE



POLITIQUE DE GESTION DES RESSOURCES HUMAINES DE TEMPO ONE

Edito	Erreur ! Signet non défini.
Le respect des personnes et des Droits Fondamentaux.....	4
Promouvoir la santé, la sécurité, et la qualité de vie a travail	4
Santé et sécurité.....	4
L'accueil des collaborateurs	4
Qualité de vie au travail	5
Les risques psychosociaux.....	5
Dialogue social	5
Cadre de travail, Congés et avantages sociaux	5
Créer un environnement inclusif	6
Élimination de la discrimination	6
Harcèlement moral et sexuel.....	6
Égalité des chances sur la base du mérite et de la compétence.....	6
Respect des droits de l'homme.....	6
Abolition effective du travail des enfants	7
Prohibition de toutes les formes de travail forcé ou obligatoire.....	7
Temps de travail et Rémunération	7
Liberté syndicale et droit à la négociation collective.....	7
Respect de la vie privée.....	7
Le développement des compétences	7
Attirer et fidéliser les talents.....	8
Formation et gestion des carrières	8
Des collaborateurs engagés et responsables	9

Édito

La richesse de TEMPO ONE repose avant tout autre chose sur les hommes et les femmes qui œuvrent chaque jour à notre succès, et sont à ce jour notre plus grande source de progrès.

Leur engagement, leurs compétences, et l'esprit de service qui les anime au quotidien nous permettent d'accomplir notre mission, créer des solutions de supply chain multimodales, durables et personnalisées. Notre politique des Ressources Humaines s'aligne sur la stratégie d'entreprise, et se fonde sur quatre grands principes :

- Le respect des personnes ;
- L'inclusion et la promotion de la diversité ;
- Le développement des compétences ;
- Et la responsabilité de chacun.

Nous considérons chez TEMPO ONE que le respect des personnes, la qualité des relations humaines, et la capacité à créer un environnement créatif, stimulant et inclusif, sont indispensables à la performance de l'entreprise, et à sa pérennité.

Ainsi, dans un monde du travail dont les lignes ne cessent de se redessiner, notre politique des ressources humaines doit contribuer à répondre aux objectifs suivants :

- Assurer la réussite de l'entreprise dans sa stratégie de développement ;
- Assurer la plus haute sécurité au travail ;
- Garantir l'attractivité de l'entreprise et conserver ses talents, en promouvant une bonne qualité de vie au travail ;
- Optimiser la gestion des carrières et des compétences.

C'est pourquoi nous souhaitons aujourd'hui matérialiser notre engagement en portant à la connaissance de nos parties prenantes notre politique et nos actions en matière sociale, et affirmer les grands principes sur lesquels nous l'avons bâtie. Par ailleurs, elle s'inscrit pleinement dans notre démarche RSE, dont le pilier social constitue l'un des enjeux stratégiques majeurs.

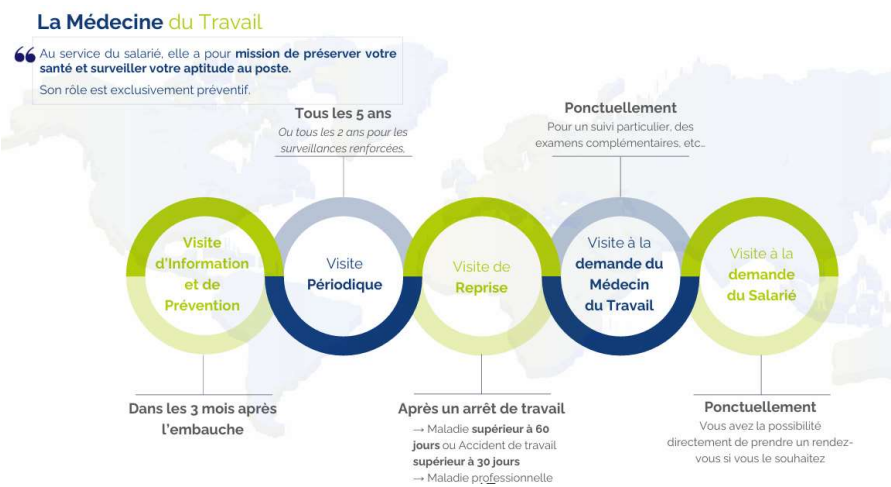
Désormais, il appartient à chacun de faire de notre politique de développement des ressources humaines une ambition partagée, et un authentique levier de performance.

Le respect des personnes et des Droits Fondamentaux

TEMPO ONE est engagé en tant qu'employeur et donneur d'ordre pour promouvoir un environnement de travail sain, et sécurisé pour ses employés, et veille à la diffusion de sa responsabilité sociétale tout au long de sa chaîne de valeur. Les droits de l'Homme y sont respectés et TEMPO ONE veille à ce qu'il n'y ait aucune discrimination ou harcèlement de toute forme.

Promouvoir la santé, la sécurité, et la qualité de vie a travail

Santé et sécurité



La santé et la sécurité des salariés de TEMPO ONE est une de nos priorités.

Nous nous efforçons de maintenir un environnement de travail sûr et sain et conforme à la réglementation en la matière. Nous nous engageons à mettre en œuvre une politique de santé et de sécurité qui vise à garantir à chaque salarié un milieu de travail ne comportant aucun danger pour sa santé et sa sécurité, à maintenir un environnement dans lequel la dignité des personnes est respectée, et à

prendre toutes les mesures nécessaires afin de limiter les accidents du travail pouvant intervenir dans le traitement des tâches courantes d'un salarié. Nous veillons au respect des consignes de sécurité, et assurons le suivi médical conformément aux périodicités exigées à chaque poste.

Nous proposons des formations pour nos salariés concernés sur les risques liés à la santé et à la sécurité et effectuons des évaluations détaillées des risques professionnels (risques de santé et sécurité au travail).

L'accueil des collaborateurs

Les nouveaux collaborateurs bénéficient à leur arrivée d'un parcours d'intégration dédié, et selon les modalités suivantes :



Qualité de vie au travail

TEMPO ONE s'attache à promouvoir un cadre de travail épanouissant pour l'ensemble de ses collaborateurs, en développant une culture du bien-être au travail, basée sur le respect, l'écoute, et la bienveillance dans les relations employeurs-employés. La Direction s'emploie à sonder les collaborateurs sur leurs attentes en matière de qualité de vie au travail.

Les risques psychosociaux

La promotion de la santé et de la qualité de vie au travail passe par la prévention des risques psychosociaux, auxquels TEMPO ONE est particulièrement attentif. Ces risques, qui peuvent porter atteinte à la santé mentale et physique des collaborateurs, ont été identifiés dans le cadre de l'évaluation des risques professionnels et des actions de prévention ont été mises en place, notamment au travers de l'entretien annuel.

Dialogue social

TEMPO ONE porte une attention particulière à la qualité du dialogue social, garant d'un cadre de travail épanouissant et stable pour l'ensemble des collaborateurs, et de leur évolution au sein de l'entreprise. Le dialogue social reflète les valeurs de l'entreprise : respect, créativité, écoute, solidarité, confiance. L'entreprise, en fonction des obligations légales en la matière, dispose d'un CSE qui assure le suivi des questions relatives au temps de travail, et à la santé et sécurité des salariés, entre autres.

Enfin, des tableaux d'affichage sont présents dans les espaces communs pour diffuser les plannings, et les événements courants de l'entreprise, les notes de service et comptes-rendus de CSE.

Cadre de travail, Congés et avantages sociaux

- Mise en place d'avantages visant la fidélisation, l'amélioration des conditions de travail :

Mutuelle et Prévoyance santé

Affiliation à la mutuelle d'entreprise

Ce régime complémentaire permet aux salariés de compléter leurs remboursements de frais de santé en plus de la Sécurité Sociale.

Tempo One a choisi la CCMO pour accompagner les collaborateurs dans leurs remboursements.

Vous pouvez choisir le forfait isolé ou famille avec des garanties de base ou une surcomplémentaire. Les cotisations et garanties sont identiques pour les cadres et les non-cadres et financées à 65% par l'employeur.

L'ensemble de la documentation explicative (notice, garanties, taux de cotisations et prise en charge employeur) vous sera communiquée par votre hiérarchie à votre arrivée.

Une pré-adhésion sera adressée à votre adresse mail personnelle pour finaliser votre affiliation qui prend effet dès le premier jour de votre contrat.

Tout salarié en CDI ou en CDD de plus de 3 mois doit obligatoirement être affilié à la mutuelle santé collective.

Si vous souhaitez une dispense de mutuelle, vous devez adresser une demande écrite et un justificatif à votre responsable.

Nos collaborateurs bénéficient d'avantages sociaux divers, tels que participation employeur aux frais de mutuelle santé, et de prévoyance.

Affiliation à la prévoyance santé

Ce régime permet aux salariés de bénéficier d'un complément de prestations servies par les régimes obligatoires en cas de décès et d'arrêt de travail, pour incapacité ou invalidité.

La notice et les garanties associées au contrat de prévoyance conclu par votre employeur vous seront remises par votre responsable à votre arrivée.

Tout salarié, qu'il soit en CDI ou en CDD, doit obligatoirement être affilié à l'organisme de prévoyance.

La carte – Ticket restaurant

Les titres-restaurant sont un moyen de paiement proposé par les employeurs aux salariés, il s'agit d'un avantage social

Chez Tempo One ils sont **financés à 60% par l'employeur**, l'autre partie étant financée par le salarié.

Pour toutes nos sociétés, nous avons choisi **la carte ticket restaurant Edenred**.

Votre carte ticket restaurant vous sera directement **envoyée par courrier postal à votre domicile** après votre premier mois d'embauche.

Chaque mois votre carte Edenred **sera créditée en fonction de votre présence dans l'entreprise**.

Nos collaborateurs sont associés aux résultats et bénéficient de primes, et d'avantages divers : tickets resto, chèques cadeaux, et cadeaux de fin d'année avec le CSE.

Créer un environnement inclusif

TEMPO ONE est convaincu que de la diversité naît l'innovation, la créativité et la performance : pour ces raisons, TEMPO ONE est particulièrement attentif à l'intégration des diversités dans son organisation, de profils séniors, l'insertion de stagiaires, et reste ouvert à tout type de profils académiques ou parcours professionnels.

Élimination de la discrimination

TEMPO ONE s'interdit toute discrimination, exclusion ou préférence, fondée sur la race ou l'origine ethnique, le sexe, la religion ou les convictions, l'opinion politique, l'activité syndicale, le handicap, l'âge et l'orientation sexuelle dans le recrutement et l'évolution professionnelle et assure une égalité de traitement. TEMPO ONE a formalisé son engagement en la matière en diffusant au sein de l'entreprise sa charte sur l'Égalité, la Diversité et l'Inclusion, et par une procédure de signalement en cas d'atteinte à ces principes, par une adresse mail dédiée.

Harcèlement moral et sexuel

TEMPO ONE s'interdit de recourir à toute menace verbale ou physique, à toute violence physique, aux abus sexuels ou à toute forme de harcèlement. Chaque collaborateur et employé a le droit au respect et à la dignité humaine.

Égalité des chances sur la base du mérite et de la compétence

TEMPO ONE s'engage à promouvoir l'égalité de traitement, l'égalité des chances, et l'égalité de rémunération entre les hommes et les femmes pour tout travail de valeur égale sur le principe de non-discrimination.

Respect des droits de l'homme

Abolition effective du travail des enfants

TEMPO ONE attache une importance particulière à l'interdiction du travail des enfants et au travail forcé. Nos fournisseurs ont interdiction d'employer des enfants en violation des dispositions des conventions de l'Organisation internationale de Travail.

Prohibition de toutes les formes de travail forcé ou obligatoire

En aucun cas, un fournisseur ne doit avoir recours au travail forcé et obligatoire ou à l'esclavage, ou à toute autre pratique relevant de l'asservissement ou du travail involontaire, tel que définis dans les conventions fondamentales n° 29 et n° 105 de l'OIT.

Temps de travail et Rémunération

TEMPO ONE s'engage à se conformer à l'ensemble des réglementations auxquelles il est assujéti relatif aux rémunérations, aux avantages sociaux et aux heures de travail, notamment celles qui concernent le salaire minimum, la rémunération des heures supplémentaires, les salaires à la tâche et tout autre élément de rémunération et de limites de la durée du travail et fourniture. Les travailleurs sont libres de quitter leur emploi dans la mesure où ils respectent la période de préavis spécifiée par la loi.

Liberté syndicale et droit à la négociation collective

TEMPO ONE et ses fournisseurs reconnaissent et respectent le droit de l'employé à la liberté d'association et à la négociation. Ils veillent au respect de l'indépendance et du pluralisme syndical, et s'engagent à promouvoir la négociation collective comme un élément central du dialogue social. TEMPO ONE reconnaît également le droit de ses employés et collaborateurs à adhérer à une organisation syndicale de leurs choix.

Respect de la vie privée

TEMPO ONE s'attache au strict respect de la vie privée de ses collaborateurs, notamment dans le cadre de la collecte et de la conservation des données personnelles. Les collaborateurs sont informés des procédures de collecte, de gestion, de conservation et des modalités d'accès à des données autorisées, et conformément au Règlement Général sur la Protection des Données (RGPD) (UE) 2016/679 du Parlement européen et du Conseil du 27 avril 2016 relatif à la protection des personnes physiques.

Le développement des compétences

La formation professionnelle tout long de la carrière est non seulement un levier essentiel à la performance et à l'attractivité de l'entreprise, mais demeure avant tout indispensable à l'épanouissement et à la fidélisation des collaborateurs. Pour ces raisons, TEMPO ONE est particulièrement attentif à l'acquisition, le maintien, et le développement des compétences, afin d'offrir les meilleures perspectives d'évolution professionnelle. L'entreprise est attentive aux besoins et demandes de formation ou d'évolution que les collaborateurs peuvent exprimer, notamment à l'occasion de leur entretien annuel, ou spontanément, et s'emploie à y donner les suites les plus favorables.

Attirer et fidéliser les talents

La Formation chez Tempo One

LES FORMATIONS OBLIGATOIRES
Adaptation au poste et sécurité

<p>→ Matières dangereuses Pour l'acheminement de marchandises dangereuses par voie routière (ADR), aérienne (IATA) ou maritime (IMDG).</p>	<p>→ Formation Initiale Minimum Obligatoire (FIMO) et Formation Continue Obligatoire (FCO) Pour le transport de marchandises pour les conducteurs de véhicule d'un PTAC supérieur à 3,5 tonnes.</p>
<p>→ Sûreté du fret Sûreté 11.2.3.9 (ex C03) et 11.2.2+11.2.5 (ex C07) pour le fret aérien export.</p>	<p>→ Sauveteur Secouriste du Travail (SST) Pour porter secours à tout moment, au sein de son entreprise, à une victime d'un accident du Travail, dans l'attente de l'arrivée des secours spécialisés.</p>
<p>→ Certificat d'Aptitude à la Conduite En Sécurité (CACES) Pour la conduite d'engin accompagné d'une autorisation de conduite interne.</p>	
<p>→ Sécurité incendie Pour prendre les mesures nécessaires afin que tout départ d'incendie puisse être rapidement et efficacement combattu</p>	

Parce que la performance de TEMPO ONE repose avant tout autre chose sur la qualité et l'engagement de ses collaborateurs, nous nous attachons à développer notre notoriété à travers une marque employeur forte, gage d'attractivité des meilleurs talents.

Notre politique de recrutement, de rémunération, de formation et d'évolution professionnelle est bâtie de manière à attirer et retenir les candidats les plus talentueux. Nous rémunérons nos collaborateurs de manière équitable et suivons régulièrement l'évolution de nos grilles salariales afin de rester compétitifs sur les marchés. Également, nous proposons des opportunités professionnelles diversifiées ainsi que des opportunités de formations professionnelles leur permettant d'optimiser leurs compétences.

Formation et gestion des carrières

TEMPO ONE est attentif à l'identification de ses besoins en compétences, et à la gestion et à la planification des emplois, et met en œuvre des outils d'orientation professionnelle, intégrant un dispositif d'entretien annuel professionnel, visant à faciliter et à sécuriser les parcours professionnels de nos collaborateurs.

Parce que le savoir-faire unique de ses collaborateurs constitue l'une de ses principales ressources, TEMPO ONE met également en œuvre des formations en interne, grâce au transfert de compétences diffusé par ses collaborateurs déjà en place, notamment à l'attention des nouveaux arrivants et de tout collaborateur souhaitant monter en compétence. Nous proposons un parcours de formation à l'embauche, et avons développé une forte culture de la promotion interne, matérialisant notre volonté de faire grandir les collaborateurs au sein de l'entreprise.

Les étapes de votre carrière :

Entretien de période d'essai :

Vous ferez le point avec votre hiérarchie concernant vos compétences, vos qualités et axes d'amélioration.

Ce temps d'échange sera le moment de faire le point sur votre intégration et recueillir votre ressenti quant à votre environnement de travail.

Cet entretien donnera lieu à la validation ou le renouvellement de votre période d'essai.

Entretien Professionnel (EP) :

Cet entretien, qui a lieu tous les deux ans, a pour objectif d'aborder les perspectives d'évolution de votre activité professionnelle et vous accompagner dans la définition de votre projet professionnel.

C'est l'occasion de faire le point sur vos compétences, vos qualifications, vos besoins en formation et votre situation professionnelle.

Rencontre annuelle :

Cet entretien annuel est un moment privilégié entre vous et votre hiérarchie. Le but est de faire le bilan de l'année écoulée, apprécier votre professionnalisme par vos points forts et vos axes d'amélioration et enfin, faire le bilan des objectifs pour fixer ceux de l'année à venir.



Des collaborateurs engagés et responsables

Conscients des impacts sociaux et environnementaux de ses activités, TEMPO ONE est engagé dans une démarche RSE structurée et exigeante, et compte sur chacun de ses collaborateurs pour la faire vivre au quotidien, dans le respect de ses valeurs et des grands principes du développement durable.

L'engagement de ses collaborateurs à se conformer à sa politique RSE et se faire ambassadeur de ses valeurs fait pleinement partie des attentes de TEMPO ONE, à ce titre l'ensemble des collaborateurs a pris connaissance de la Politique RSE de l'organisation.

La Direction

A handwritten signature in black ink, consisting of a large, stylized 'A' followed by a smaller 'R'.